

# Man to Man Passo 各務原校 新聞

## 3/30(月) リワークプログラム ストレスマネジメント1 ----- 日進校の伊藤さんからストレスマネジメントを学びました。



ストレスマネジメントはパッソでも行うことで少し理解はしていましたが「どのような事でストレスを抱えるのか」「どんな人に相談しているのか」をデータとして学べたので良かったです。(T.H)

ストレスは自覚が無かったりするので一番対処に困るものですが、これから先も付き合い続けなければならないので今日のプログラムは自分にとって大きな課題と向き合う機会でした。(A.O)

働く上でもストレスは必ずついて離れないものなので、それをどう対処し、どう向き合うべきかを今回のセミナーを聞いて理解できました。(K.Y)

自分がどういう時にストレスを感じるのかチェックすることができて良かったですし、ストレスについて自分の心を整理することができました。(S.W)



## 4/1(水) 桜まつり

-----  
各務原市で行われた桜まつりに行きました。



桜、雨で散ってしまってたけど咲いてる桜はきれいだった。(T.M)

自分は初めて桜まつりに行ってきれいな桜を見ることができて良かったし、気分転換にもなったので良かったです。(S.W)

雨が降っている中でもまだ桜は立派に咲いていて春を感じることができました。(K.Y)



キッチンカーや屋台があり皆がそれぞれ楽しんでるのが良かったです。何枚か桜の写真が撮影することができて良かったです。もっと楽しみたい気持ちはありましたが、楽しく過ごすことができて良かったです。(T.H)



## 4/14(火) 新聞紙タワー

-----  
グループに分かれて新聞紙のみを使いタワーを作りました。

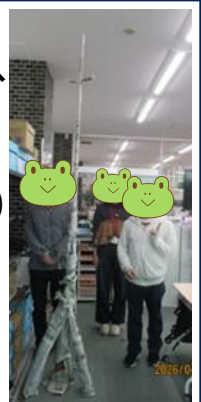


自分の考えをみんなに伝えることができたのと、みんなの意見を参考にして、チームで協力しながらすごく高いタワーができて良かったです。ハサミものりもテープも何も使わずに、新聞紙10枚だけで、ここまで高いタワーができるのはすごかったです。(M.Y)

タワーを作った実体験を参考にして、タワーを作ることができました。目標としていた2mには届かなかったですが、グループの人と話し合っただけで良いと思いました。(K.Y)

どういう風に作るか考えることになりましたが、失敗した後でもみんなできり方を模索しながら作ることができました。(Y.H)

作る時にはみんなで支え合ったり、Yさんが土台を三角形にしたらいんじゃないという提案があって完成させることができた。(T.K)



4/15(水) 図書館へGO!

各務原中央図書館へ行きました。

新しい本との出会いはなかったものの昔読んでいた本を見つけることができてうれしかったです。(Y.H)

仕事の本を読んで色々な仕事を知ることができました。(S.W)

動物の写真集を見ました。珍しい動物の写真を見て「こんな動物がいるのか」と思ったり、自分の知っている動物を見つけた時が嬉しかったです。(T.H)

コミュニケーションに関する本を読んで、相手の話を聞く態度や相槌などの反応も大事だということが分かった。(T.M)



4/21(火) 株式会社 WeOur セミナー

株式会社 WeOur 様のオンラインカリキュラムを受けました。

業務内容は主にバックヤードの作業で、商品の確認や作業内容の確認をしたり、またラベラーで値札を付けたり、割引シールを貼る、服を新規とストック分に分けるなど、やることがとても多くて大変だなと感じました。私もアパレルの仕事にはとても興味があるので働きたいと思いました。(M.Y)

働いている姿を見るとパツソでスタッフの方が注意している挨拶やメモを取ることに、身だしなみなどが大切だと感じた。(T.K)

求める人物像の話を聞き、まだまだできていないことが多いなと思いました。まずは集中力を身に付けていきたいです。(N.T)

チームで仕事をするときには自分はということができているのか、どういう役割を持って動けばいいのかを考えることが大切だと思いました。(Y.H)



今後の予定

5/1(金) 図書館へGo!!

5/12(火) SST(ソーシャルスキルトレーニング)

5/13(水) 避難訓練

5/27(水) 地域活動



見学・体験受付中です。  
お気軽にお問い合わせください。

就労移行支援事業所

パツソ各務原校

TEL : 058-380-6680

FAX : 058-380-6681

MAIL: passo-portal@m-passo.jp

〒504-0952 岐阜県各務原市那加西那加15

イマオビル1F



◆JR[那加駅]より 本町通りを南に徒歩4分

◆名鉄各務原線 [新那加駅]より南東に 徒歩6分

※駐車場有(台数には限りがあります)