

パッソ工房新聞 岐阜

パッソ工房岐阜では、様々な障がいを持った仲間がそれぞれの目標に向かってお仕事を
行っています。落ち着いた雰囲気の中で私たちと一緒に働いてみませんか？

見学・体験など随時行っておりますので、お気軽にお問い合わせください。

日本情報処理検定に向けて！

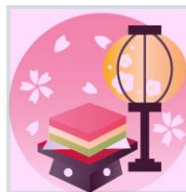


パッソでは工房のおとなり
就労移行支援PASSOで年に
4回日本情報処理検定を
行っています。



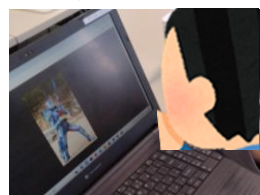
就労継続支援B型でも検定を受ける人もい
て、前回受けて合格した人を知り、自分
も挑戦してみるとがんばっている利用者
の方も見えます。

自分は、昼休みの空き時間5分から30分を活
用して、パッソのパソコンで検定試験に向
けて練習をしています。AIを活用して速度の問
題文やプレゼン資料の作成を行い、文書作成、
デザイン力の取得に取り組んでいます。(H.I.)



昼休みは
自由に過ごし
ます！

仮面ライダーが大好き！



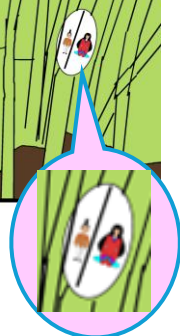
僕の趣味

パソコンで仮面ライダーを調べることが趣味です。好きな理由はほとんどの仮面ライダーがみんな剣を使って戦うところです。仮面ライダーたちは聖剣とワンダーライトブックという本を使って変身します。中でも一番好きな仮面ライダーはセイバーです。セイバーの聖剣は炎が出ます。ブレイズは水でエスパーダーは雷です。最近パソコンで仮面ライダーの図鑑を見ていろんなことを知りました。例えばブレイド・ジャックフォームとギャレン・ジャックフォームは必殺技を放つとき、空を飛びます！

(M.M.)



(T.S.1F)



今月はパッソ工房熱田からのお知らせ

利用者アンケートから見える“今”と“これから”

日頃の通所を振り返る機会として、利用者の皆さんにアンケートを実施しました。
見えてきたのは、一人ひとりの成長と未来への思いでした。

通所して感じた変化

「生活リズムが整った」
「様々な作業を経験できる」
といった声が多くありました。
仲間と協力しながら試行錯誤
する中で気づきが生まれ、
「頼もしい仲間ができた」
「スタッフの支えで前向きに
取り組める」そして、
「人の愛を知った」
という温かい声も
寄せられました。



5年後の自分

「仕事をしている」
「パートで働きたい」
「障害者雇用で働いている」
など、働く未来を描く声が多
く見られました。
「まだわからない」
という声もありますが、
それぞれが自分なりの未来を
思い描きながら、今を大切に
積み重ねている様子が伝わっ
てきました。



自分らしい時間

読書やゲーム、創作活動、
作詞、旅行など、それぞれ
の趣味を楽しんでいる様子
が見られました。

休日は家族との時間や散歩、
ランチ、買い物などで心と
体をリフレッシュし、
大切な人や場所との
関わりを大事にしている声
も多くありました。

これからも一人ひとりの思いに寄り添いながら、未来へ向けた一歩を応援してまいります。

優先調達に対応しています

事務用品の購入やデータ入力、名刺印刷などのご依頼お待ちしております。

パッソ工房では事務用品、データ入力、名刺印刷などを低価格で提供しています。自治体の予算の有効活用として優先調達業務が発注される例もあります。優先調達を通じた上記以外の物品や作業等もご相談ください。お問い合わせをお待ちしております。

優先調達とは？

障害者優先調達推進法に基づき、障害のある人が就労によって経済的な基盤の確立と自立した生活を送ることを目的に、自治体が障害者就労支援施設等に優先的に物品等を発注する仕組みです。

お気軽にお問い合わせください



就労継続支援B型事業所 パッソ工房岐阜

パッソ工房岐阜

〒500-8842 岐阜県岐阜市金町6丁目21番地 岐阜ステーションビル7階

TEL : 058-213-6088

FAX : 058-215-5578



▶ パッソ工房で検索

パッソ工房

